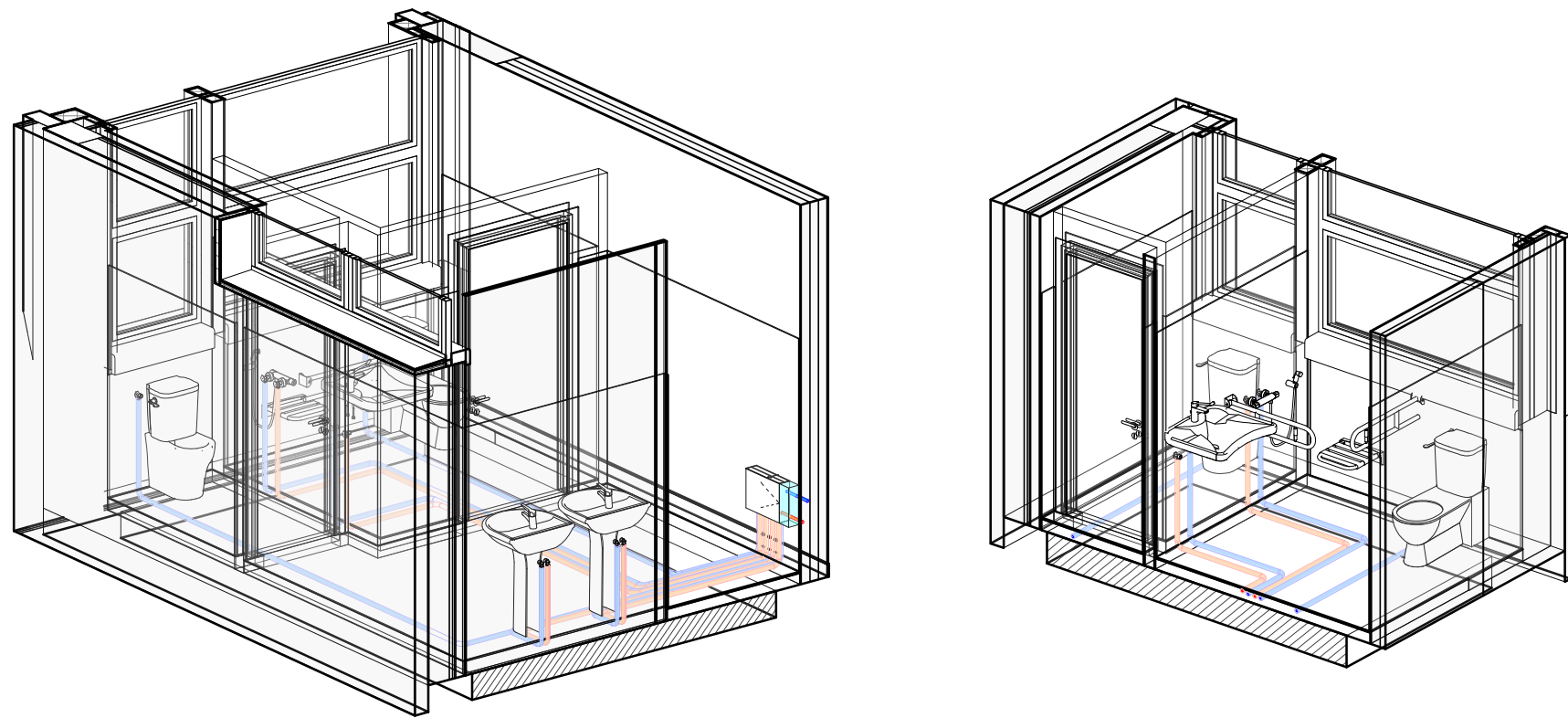


PIANTA - Scala 1: 100



DIMENSIONAMENTO IMPIANTO IDRICO - SANITARIO			
TUBAZIONI DI ALIMENTAZIONE E TERMINALI DI SCARICO			
TERMINALE	ACQUA FREDDA	ACQUA CALDA	SCARICHI
LAVABO	De16	De16	De50
VASO	De16		De110
DOCCINO	De16	De16	De50

Conducibilità termica utile dell'isolante [W/(m °C)]	Diametro esterno della tubazione (mm)					
	< 20	da 20 a 39	da 40 a 59	da 60 a 79	da 80 a 99	>100
0,030	13	19	26	33	37	40
0,032	14	21	29	36	40	44
0,034	15	23	31	39	44	48
0,036	17	25	34	43	47	52
0,038	18	28	37	46	51	56
0,040	20	30	40	50	55	60
0,042	22	32	43	54	59	64
0,044	24	35	46	58	63	69
0,046	26	38	50	62	68	74
0,048	28	41	54	66	72	79
0,050	30	42	56	71	77	84

- Per valori di conducibilità termica utile dell'isolante differenti da quelli indicati in tabella, i valori minimi dello spessore materiale isolante sono ricavati per interpolazione lineare dei dati riportati nella tabella 1 stessa.
- I montanti verticali delle tubazioni devono essere posti al di qua dell'isolamento termico dell'involucro edilizio, verso l'interno del laboratorio ed i relativi spessori minimi dell'isolamento che risultano dalla tabella, vanno moltiplicati per 0,5.
- Per tubazioni correnti entro strutture non affacciate né all'esterno né su locali non riscaldati gli spessori di cui alla tabella, vanno moltiplicati per 0,3.

LEGENDA IMPIANTO IDRICO - SANITARIO	
	Tubazione acqua fredda sanitaria in multistrato passante a massetto - AFS.
	Tubazione acqua calda sanitaria in multistrato passante a massetto - ACS.
	Collettore di distribuzione impianto idrico sanitario dotato di valvole di intercettazione.

01	14/07/2023	CORREZIONI PER VERIFICA
0	14/04/2023	EMISSIONE

Finanziato dall'Unione europea

Ministero dell'Interno

Italiani domani

Comune di Melzo

Piazza Vittorio Emanuele II*, 1 - 20066 Melzo (MI)

Servizio Lavori Pubblici (LP)

Progetto

LA NUOVA MASCAGNI

Progetto di rigenerazione della scuola secondaria di 1° grado

Responsabile Unico del Procedimento

Arch. Giovanna Rubino

Fase

PROGETTO DEFINITIVO

Progetto architettonico, strutturale, coordinamento

BUSCAGLIA ASSOCIATI
Ing. Massimo Buscaglia - Arch. Davide Buscaglia
Corso della Repubblica 19, 27029 Vigevano (PV)
+39 0381 73908
progetti@buscagliaassociati.it
www.buscagliaassociati.it
collaboratori: Montserrat Gomez Maya

Consulenza impianti meccanici

TEAM srl
Ing. Cristiana Ruggeri - Ing. Claudio Ogliari
Corso Cavour 17, 27100 Pavia
+39 0382 1476448
info@teampavia.it
www.teampavia.it

Consulenza impianti elettrici

Per. Ing. Enrico Negri
studio.tecnico.en@gmail.com

Coordinamento sicurezza in fase di progettazione

STUDIO AR. Arch. Alessandro Rastelli
Via Appennini 131, Milano
studioar.cantieri@gmail.com

PD.D.06

revisione 00

data 14.07.2023

Elaborato

IMPIANTI IDRICO SANITARIO. PARTICOLARI

protocollo 20-017

redatto FA

controllato CR

scala 1:100